



**San Luis Potosí**  
GOBIERNO DE LA CAPITAL



## TARJETA INFORMATIVA

En relación al Procedimiento de Licitación Pública para el **SERVICIO DE INGENIERÍA PARA VERIFICACIÓN DE CALIDAD Y SUPERVISIÓN EN OBRAS DE REHABILITACIÓN DE VIALIDADES 2023**, se esta llevando a cabo con el fin de dar servicio de supervisión externa y verificación de calidad para las obras:

**LO-EST-245800030-20-2023, PROGRAMA VIALIDADES POTOSINAS 2023, REHABILITACION DE PAVIMENTOS EN LA ZONA NUMERO 3 EN EL MUNICIPIO DE SAN LUIS POTOSI**, que comprende las colonias de Zona Industrial.

**LO-EST-245800030-21-2023, PROGRAMA VIALIDADES POTOSINAS 2023, REHABILITACION DE PAVIMENTOS EN LA ZONA NUMERO 5 EN EL MUNICIPIO DE SAN LUIS POTOSI**, que comprende la colonia La Libertad 2da. Sección.

**LO-EST-245800030-22-2023, PROGRAMA VIALIDADES POTOSINAS 2023, REHABILITACION DE PAVIMENTOS EN LA ZONA DELEGACIONAL DE LA PILA EN EL MUNICIPIO DE SAN LUIS POTOSI**, que corresponde a la Delegación Municipal de la Pila, de este Municipio de San Luis Potosí.

**LO-EST-245800030-40-2023, PROGRAMA VIALIDADES POTOSINAS 2023, REHABILITACION DE PAVIMENTOS EN LA ZONA NUMERO 1 EN EL MUNICIPIO DE SAN LUIS POTOSI**, que corresponde a las colonias Industrial Aviación, Rural Atlas, Las Julias, Arboledas de Jacarandas Diez de Abril, Valle Campestre, Las Camelias, San Alberto, Valle del Tecnológico, Industrial Aviación 3ra Sección, Lomas del Mezquital, San Ángel, el Saucito, Industrial Aviación 3ra Sección y Mineros Fannayer.

**LO-EST-245800030-41-2023, PROGRAMA VIALIDADES POTOSINAS 2023, REHABILITACION DE PAVIMENTOS EN LA ZONA NUMERO 2 EN EL MUNICIPIO DE SAN LUIS POTOSI**, que corresponde a las colonias Tequisquiapan, Alamitos, Estadio, Colonia Del Real 1ª y 2ª Sección, Santa Fe, San Juan de Guadalupe, Barrio de San Sebastián, Julián Carrillo, Barrio de San Miguelito, El Paseo, Popular, Ferrocarrilera, Librado Rivera Y San Luis.

**LO-EST-245800030-42-2023, PROGRAMA VIALIDADES POTOSINAS 2023, REHABILITACION DE PAVIMENTOS EN LA ZONA NUMERO 4 EN EL MUNICIPIO DE SAN LUIS POTOSI**, que corresponde a las colonias Lomas del Tecnológico, Avenida, Colonia del Valle, Jardín, Las Águilas, De Tequisquiapan y Jacarandas.

Las Vialidades de elección para estos contratos, son vialidades principales que se encuentran deterioradas en un porcentaje alto, mismas que cuentan con un aforo vehicular importante para este Municipio de San Luis Potosí, mismas que serán informadas al Licitante Ganador, y especificadas en las Estimaciones para pago de los trabajos.





Considerando obligatoriamente como mínimo el alcance de las siguientes áreas y métodos:

a) **Pruebas de Geotécnica:**

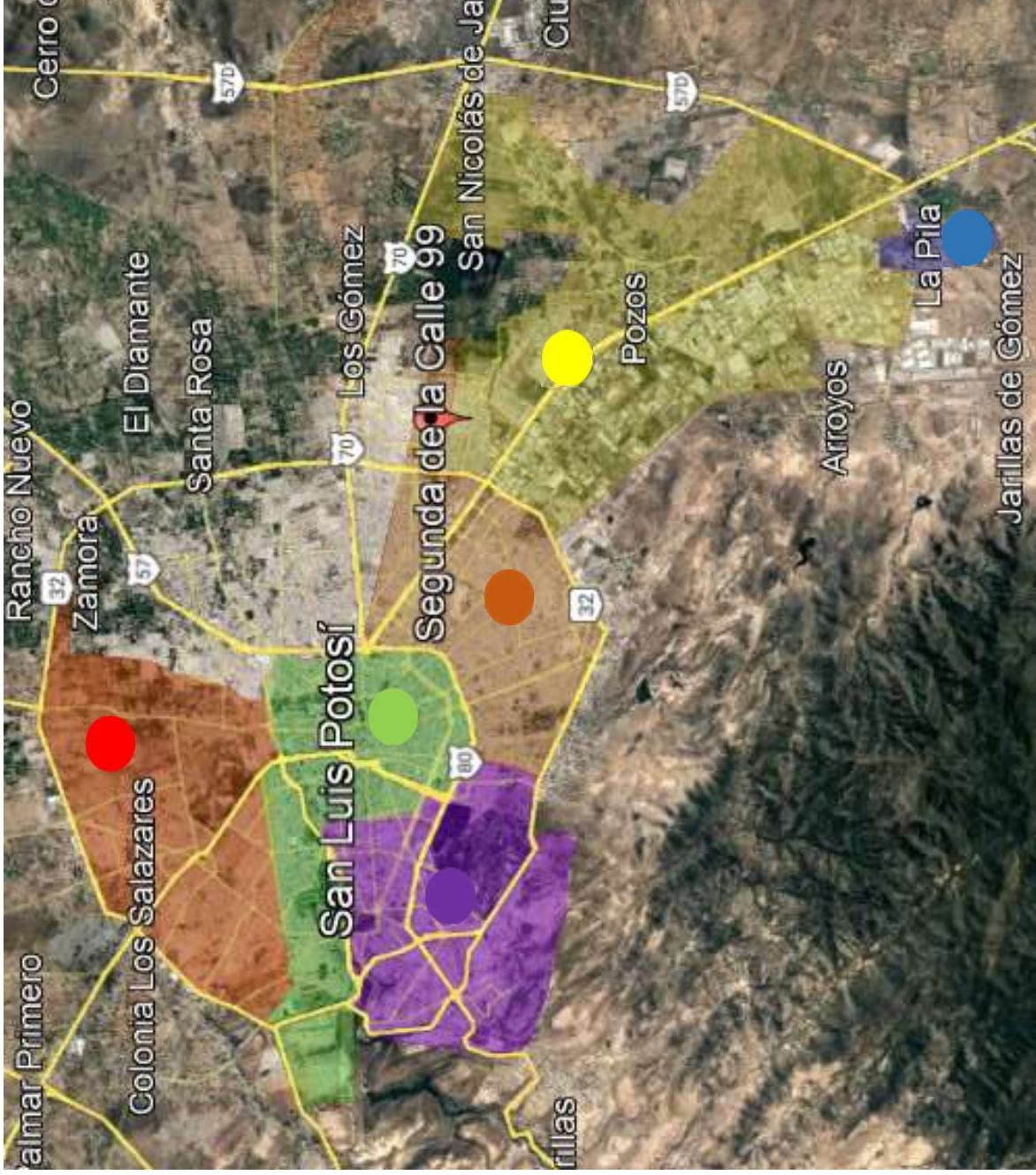
- Procedimiento de muestreo e identificación de muestras
- Procedimiento para la preparación de las muestras en laboratorio
- Método de prueba para la determinación del contenido de agua en materiales térreos
- Método de prueba para la determinación de masa volumétrica seca máxima y el contenido de agua optimo
- Método de prueba para la determinación de compactación en el lugar
- Método de prueba estándar para CBR (California Bearing Ratio) de los suelos compactados en laboratorio

b) **Pruebas en Mezclas Asfálticas:**

- Estándar Test Method for Bulk Specific Gravity and Density of Compacted Bituminous Mixtures Using Coated Samples
- Standard Test Method for Thickness or Height of Compacted Asphalt Mixture Specimens
- Standard Test Method for Bulk Specific Gravity and Density of Non-Absorptive Compacted Asphalt Mixtures
- Muestreo de mezclas asfálticas compactadas (Núcleos). Standard Practice for Sampling Compacted Asphalt Mixtures for Laboratory Testing
- Standard Method of Test for Percent Air Voids in Compacted Dense and Open Asphalt Mixtures
- Standard Test Method for Theoretical Maximum Specific Gravity and Density of Bituminous Paving Mixtures
- Standard Practice for Sampling Bituminous Paving Mixtures. Práctica estándar para el muestreo de mezclas asfálticas

Debiendo adjuntar el documento oficial en el cual se acredite dicha información vigente durante el período de ejecución de los servicios, presentar esta información con cada uno de los puntos mencionados es de Carácter Obligatorio para los participantes y su omisión será motivo de descalificación. **Los documentos expresados en idioma inglés, la deberá de presentar con traducción al idioma español, de conformidad con el artículo 92 del Código Procesal Administrativo del Estado, aplicado de manera supletoria.**





- ZONA 1
- ZONA 2
- ZONA 3
- ZONA 4
- ZONA 5
- LA PILA



 ZONA 1



- INDUSTRIAL AVIACION
- RURAL ATLAS
- LAS JULIAS
- ARBOLEDAS DE JACARANDAS DIEZ DE ABRIL

- VALLE CAMPESTRE
- LAS CAMELIAS
- SAN ALBERTO
- VALLE DEL TECNOLOGICO
- INDUSTRIAL AVIACION 3era SECCION
- LOMAS DEL MEZQUITAL
- RURAL ATLAS
- SAN ANGEL
- EL SAUCITO

- INDUSTRIAL AVIACION 3era SECCION
- MINEROS FANNAYER

 ZONA 2



- TEQUIS
- ALAMITOS
- ESTADIO
- COL DER REAL 1ª Y 2ª SECCION

- SANTA FE
- SAN JUAN DE GUADALUPE
- BARRIO DE SAN SEBASTIAN
- JULIAN CARRILLO
- BARRIO DE SAN MIGUELITO

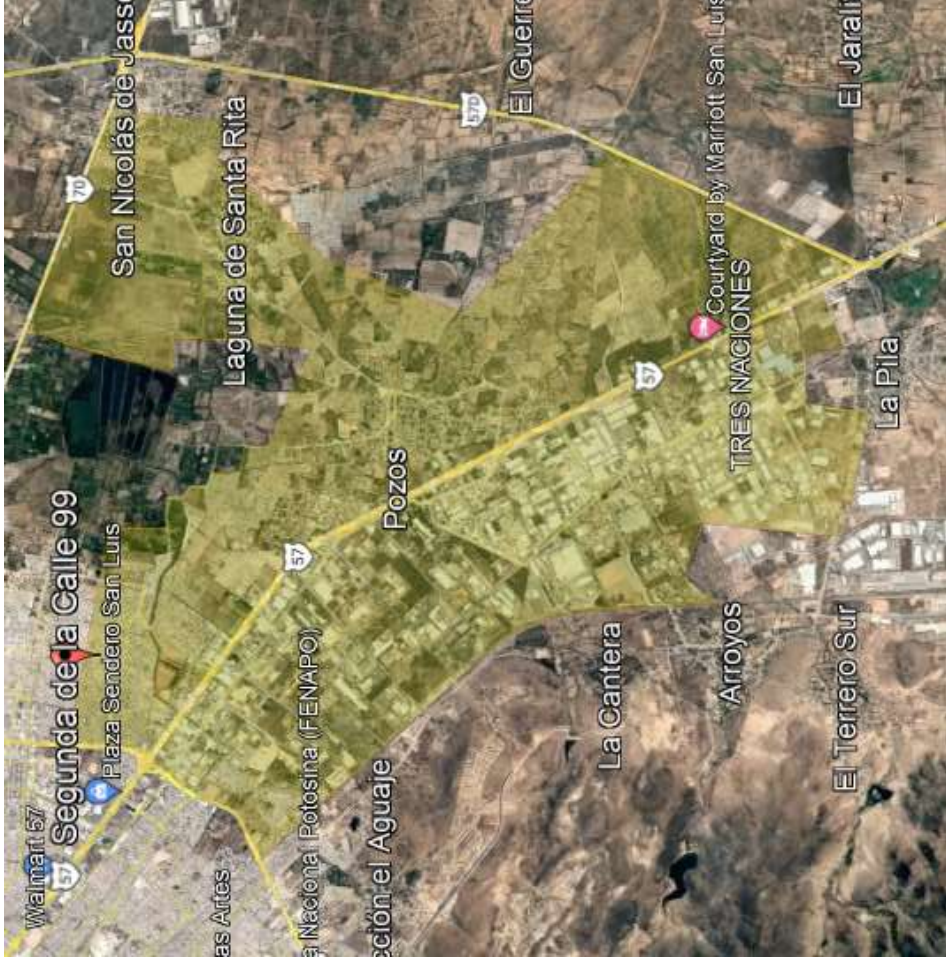
- EL PASEO

- POPULAR
- FERROCARRILERA
- LIBRADO RIVERA
- SAN LUIS





### ZONA 3



- ZONA INDUSTRIAL

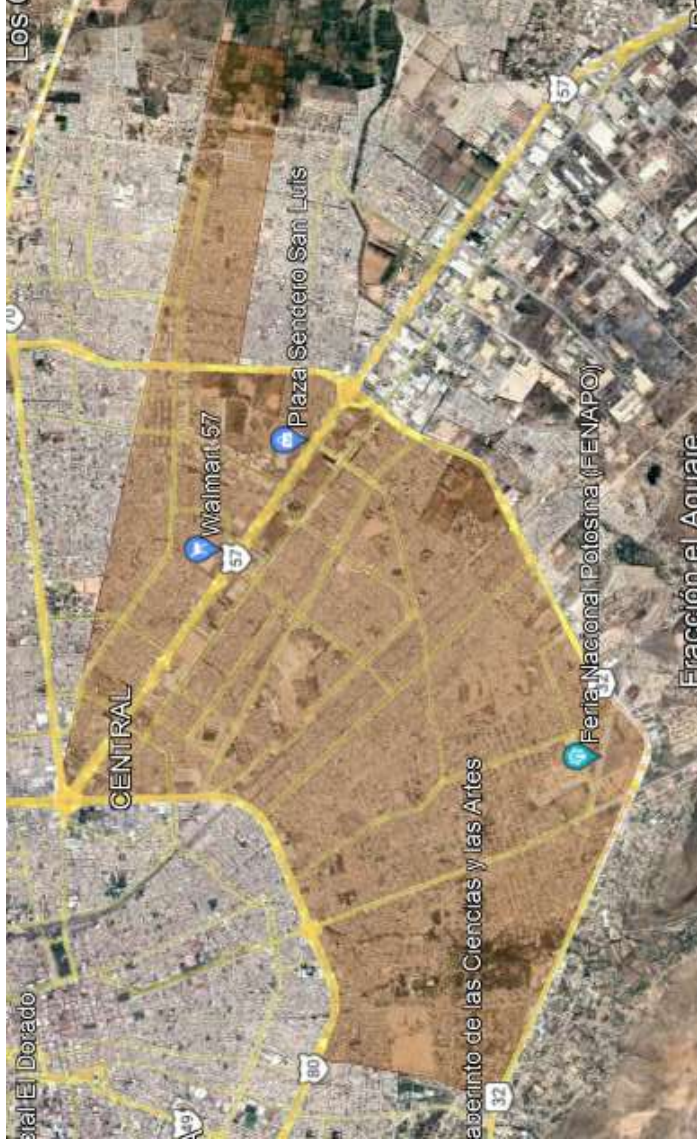
● ZONA 4



- LOMAS DEL TECNOLÓGICO
- AVENIDA
- COL. DEL VALLE
- JARDÍN
- LAS AGUILAS
- DE TEQUISQUIAPAN
- JACARANDAS



● ZONA 5



- LA LIBERTAD 2ª. SECCION



● LA PILA



- DELEGACION LA PILA